

Noch ist die S-Bahn nicht abgefahren! Gibt es die goldene Mitte?

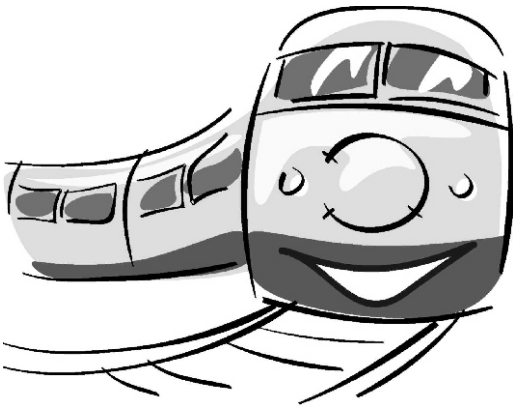
Zwei S-Bahnhalte, in Woffenbach und in Pölling, das wird nicht gehen.
Denn beide können laut Angaben der Bahn nur im Wechsel bedient werden.

Oder, um es kurz und prägnant zu sagen: **Geldvergeudung für eine Schnapsidee!**

Unser zukunftsweisender Vorschlag:

Ein neuer S-Bahn-Halt am Münchener Ring

Welche Vorteile hat der mögliche Bahnhof Münchener Ring?



- Für Pölling kein Brems und Anfahrlärm mehr.
- Für Woffenbach kein Brems und Anfahrlärm mehr.
- Optimal ans Straßennetz angebunden!
- Fußläufig von Woffenbach und Pölling erreichbar.
- Eine echte Entlastung für die Pendler,
die bisher über Neumarkt Hauptbahnhof fahren müssen
- Ausreichende Stellplätze für Pendler möglich
- Spielend mit dem ÖPNV(Stadtbus) erschließbar.

Kreuzen Sie die Lösung an, die Ihnen am besten gefällt:

- Woffenbach Zypressenweg im Wechsel angefahren alle 40 Minuten mit Pölling
- Neumarkt- Münchner Ring alle 20 Minuten angefahren
- Neumarkt- Pölling alle 20 Minuten angefahren

Sprechen Sie mit Ihren Freunden und Bekannten über die aus Ihrer Sicht ideale Lösung.
Äußern Sie sich bitte bei der von FLitZ beantragten Bürgerversammlung.

Ihr

Dieter Ries

1. Vorsitzender Freie Liste Zukunft

Ihre FLitZ-Stadträte

Johann Georg Glossner
Hans Walter Kopp
Hans Jürgen Madeisky